



STRAND  IDYLL ^{****}

EIN HOTEL FAST WIE EINE INSEL

UNSERE MAXIME

NATÜRLICH & EXKLUSIV

Fühlen Sie sich wie zu Hause an diesem himmlischen Plätzchen und genießen Sie dabei exzellenten Urlaubskomfort auf höchstem Niveau! Die hervorragende Umgebung in allerbesten Strandlege spiegelt sich in der Natürlichkeit unseres Hotels und unserer Mitarbeiter wider.



Herzlich willkommen

DER URLAUB GEHÖRT ZU DEN WICHTIGSTEN ZEITEN DES JAHRES. WUNDERSCHÖN UND UNVERGESSLICH SOLL ER SEIN. MAN WILL SICH ENTSPANNEN UND FREI VON ALLEN ZWÄNGEN EINE HERRLICHE UND LANGERSEHNTE ZEIT GENIEßEN.

Genau auf diese Sehnsucht haben wir unser Hotel leidenschaftlich abgestimmt. Die optimale Lage direkt am breiten Grömitzer Strand und in unmittelbarer Nähe des Yachthafens bietet die Basis für einen wunderschönen Strandurlaub. Die Ausstattung unserer Suiten und Zimmer ist exklusiv und komfortabel. Unsere vielen langjährigen Mitarbeiter, mit ihrer offenen norddeutschen Herzlichkeit, werden Ihnen alle Wünsche von den Lippen ablesen, um Ihren Urlaub perfekt zu machen. Unser Küchenchef und sein Team werden Sie mit kulinarischen Genüssen voller Leidenschaft, Kreativität und Perfektion gewinnen.

Wir freuen uns auf Ihren Aufenthalt und lassen gerne Ihre langersehnten Urlaubsträume wahr werden!



OLAF DOSE-MIEKLEY KATHARINA URBSCHAT

An aerial photograph of a coastal resort. In the foreground, a large, curved stone pier or breakwater encloses a marina filled with numerous sailboats and motorboats. To the right of the pier is a wide, sandy beach crowded with people and colorful umbrellas. Further inland, there are yellow fields, likely rapeseed, and a line of trees. The sky is a clear, bright blue. The text 'VIEL FRISCHE SEELUFT' is printed in white, uppercase letters in the upper right quadrant of the image.

VIEL FRISCHE SEELUFT

JEDE MENGE OSTSEE

Ihre Urlaubsinsel



BREITER, WEISSER SANDSTRAND

STRANDIDYLL.DE



STRANDIDYLL

LOBBY

Warm und maritim heißen wir Sie bereits
in unserer Lobby herzlich willkommen. Die großen und bequemen
Lounge-Sessel laden zu einer kleiner Pause ein.



An der lichtdurchfluteten Rezeption treffen Sie von 8 bis 21 Uhr auf ein offenes Ohr. Gerne beantworten wir Ihre Fragen und geben Ihnen hilfreiche Tipps rund um Ihren Aufenthalt und Ihren Urlaub. Hier nehmen wir auch gerne Ihre Reservierungen für unseren Wellness-Bereich oder das Restaurant entgegen. Ebenfalls können Sie hier auch unsere hoteleigenen E-Bikes oder Strandkörbe buchen.





FOTOS

© Thomas Martin, www.tm-photography.com: Seiten 14/15, 16, 17 (Bad), 23 (alle, außer "WC"), 24/25, 26/27, 30/31, 32 (4x unten), 42 (3x "Frühstück")

© Piia Hansen, www.ph-oto.de: Seiten 17 (2x unten rechts), 18/19, 20/21, 23 (unten rechts), 32/33 (großes Bild)

© Christoph Mannhardt, www.christophmannhardt.com: Seiten 12 ("Glas")

© Kirstin Hammerstein, www.hammerstein-pictures.de: Seite 46

© Carsten Bernot, www.luftbildwerk.de: Titelfoto

© Adobe Stock: Seiten 11 ("Eis": unpict), 47 ("Massage": Syda Productions / "Sauna": Robert Kneschke), 48 ("Make Up": WavebreakmediaMicro / "Strandpicknick": Drobot Dean / "Radfahren": tarasov_vl / "Golf": ARochau), 52 ("Familie": oneinchpunch), 53 ("Löwen": Art Media Factory/ "Holstentor": JFL Photography), 60 ("See": magdal3na)

STRAND IDYLL^{****}

10 IHR URLAUBSHOTEL "STRANDIDYLL"

Tag am Meer
Promenadenbummel

14 ZIMMER

Unsere individuell eingerichteten Zimmer mit
und ohne Meerblick

18 SUITEN

Exklusiv urlauben in unterschiedlich großen Suiten

38 RESTAURANT & BAR

Kulinarische Köstlichkeiten vom Frühstücksbuffet,
über Köstlichkeiten der hauseigenen Konditorei
bis zum Dinner à la carte und Digestif an der Bar

44 ERLEBNISWELT

Events
Wellness
Freizeit
Strandtastico
Souvenirs

52 FAMILIENZEIT

Ausflugtipps
Grömitz und Umgebung

54 INSELFEELING

Ein Hotel fast wie eine Insel

56 ANGEBOTE

Gutscheine, Urlaubsideen und Ferienwohnungen

58 ÜBER 100 JAHRE STRANDIDYLL





3 km Kurpromenade direkt vor dem Haus



Strandkorbvermietung



Strand-Himmelbett (siehe auch Seite 50)



Wassersport Grömitz (100 m entfernt)



Beachvolleyball-Felder



STRANDIDYLL

T A G A M M E E R

Egal, ob Sie am Strand faulenzten oder sich sportlich-maritim an der angrenzenden Surf- und Segelschule oder beim Beach-Volleyball aktiv sind, auf unserer Meerblick-Terrasse können Sie auch eine Auszeit von der Auszeit nehmen und eine Auswahl köstlicher warmer und kalter Gerichte und leckere Torten und Kuchen aus hoteleigener Konditorei genießen.





STRANDIDYLL

P R O M E N A D E N B U M M E L

Genehmigen Sie sich bei frischer Seeluft einen erfrischenden Sundowner oder Cocktail auf unserer Meerblick-Terrasse bevor Sie die knapp 4 km lange Strand-Promenade entlang flanieren. Oder bleiben Sie einfach nach dem Essen im Restaurant und genießen Sie einen geselligen Ausklang an der Bar.





MODERNE

D O P P E L Z I M M E R

Innen prägen gediegene Gemütlichkeit, warme Farben und Holz den Charme neu konzipierter, individuell eingerichteter, wertig-eleganter Räume. Durchgängig gehen unsere Balkone nach Süd oder Südwest mit und ohne sonnig weitem Ostseeblick.

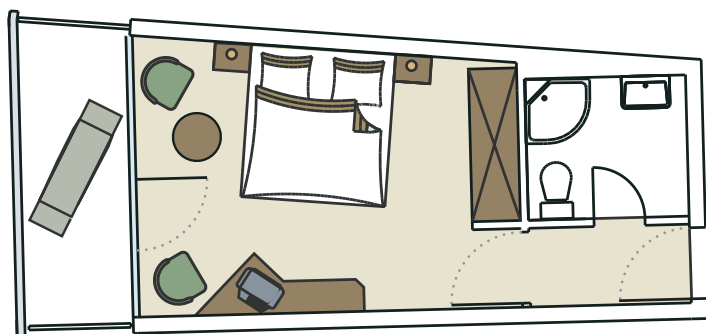


M E E R E S R A U S C H E N

inklusive



STRANDIDYLL.DE/ZIMMER



EINZEL - UND DOPPELZIMMER

- Größe: 22 m²
- Für 1 oder 2 Personen
- Hochparterre
- 1 Zustellbett bis max. 1,40 m ist möglich
- TV, Radio, Safe, Telefon und Minibar
- 1 Flasche Wasser gratis
- Mit oder ohne Ostseeblick buchbar
- Kostenloses W-LAN
- Sauna, Schwimmbad
- Fahrräder, Parkplatz
- Verleih von E-Bikes



D O P P E L Z I M M E R

HERRLICHE FERIENMORGENDE! HIER LEBT ES SICH WOHN-
LICH UND KOMFORTABEL VON EINEM SONNENAUFGANG ZUM
NÄCHSTEN.

Die morgentliche Sonne begrüßt Sie in Ihrem lichtdurchfluteten Doppelzim-
mer und lädt ein zum Frühstück auf dem Balkon bei funkelnden Ostsee-
wellen, nahezu endloser Weite und maritimem Himmelsblau. Lassen Sie sich
von warmen Sonnenstrahlen kitzeln und genießen Sie den Duft des Meeres
in der Nase.



★★★★

LUXURIÖSE

SUITEN

Die individuell eingerichteten Suiten in der 1. bis 3. Etage unseres 4-Sterne-Hotels lassen keine Wünsche offen. Mit ihrer modernen, eleganten Ausstattung bieten Sie jeden Komfort.





MÄRCHENFAKTOR

inklusive

★★★★

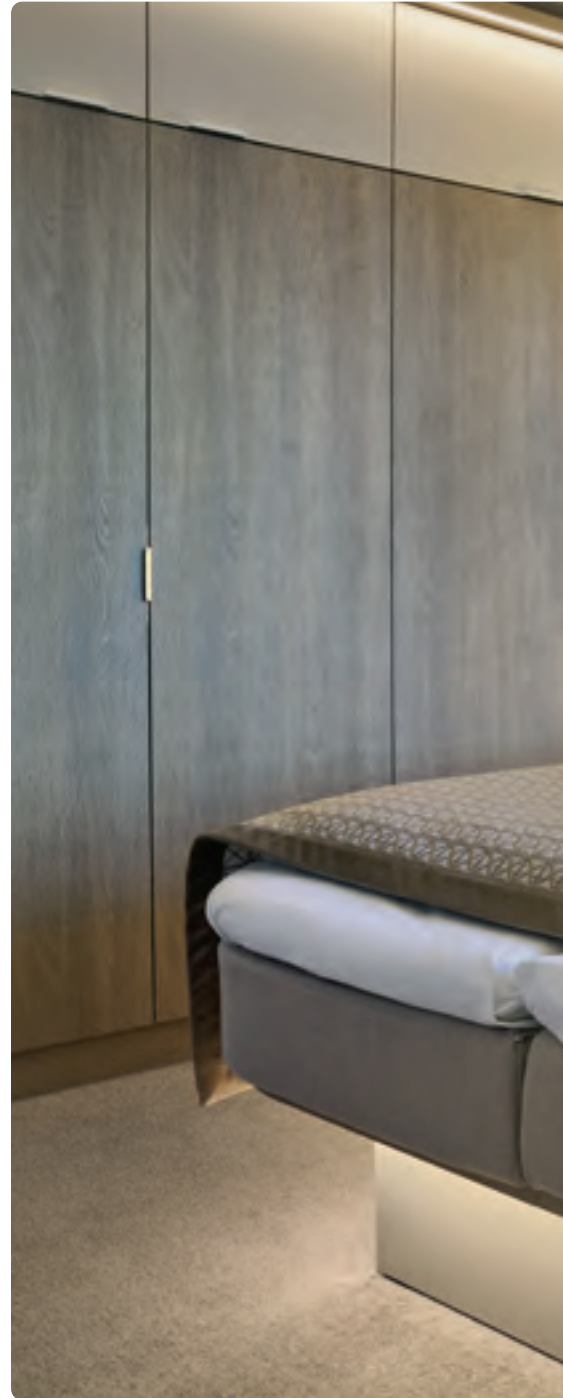




SUITEN

IN UNSEREN 2-ZIMMER-SUITEN, ALLESAMT MIT HERRLICHEM SEEBLICK, WIEGT SIE DAS MEERESRAUSCHEN IN DEN GERUH-SAMEN SCHLAF.

Bereiten Sie Ihren ersten Frühstückskaffee in der eigenen Küche selbst zu und genießen Sie ihn in aller Ruhe mit Meerblick auf Ihrem Südbalkon oder Ihrer Terrasse. Dürfen wir Ihnen eine Zeitung dazu bringen?



SUITEN

- Alle Suiten in 1. - 3. Etage mit Ostseeblick
- 44 bis 53 qm groß für 2 bis 4 Personen
- Süd- oder Südwestbalkon zur Seeseite
- Küche / Küchenzeile, Bad / WC
- Minibar, Telefon, Safe, 1 Fl. Wasser gratis
- TV, Kompaktanlage mit USB/CD
- Kostenloses W-LAN
- Sauna, Schwimmbad
- Parkplatz, Fahrräder, Verleih von E-Bikes



★★★★

EXZELLENT

JUNIOR SUITE

Genießen Sie großzügigen Wohnraum
mit luxuriösem Komfort und vielen Annehmlichkeiten.

*Suite
Dreams!*





★★★★

JUNIOR SUITE

DIE 48 M² GROßE JUNIOR-SUITE LÄSST FÜR EINEN ENTSPANN-
TEN URLAUB KEINE WÜNSCHE OFFEN.

Verfügen Sie in der Suite über einen großzügigen Wohnbereich mit TV und
Musikanlage, einen separaten Schlafraum, eine moderne Küchenzeile mit
Spülmaschine, einem großen WC, einem großen Bad sowie einer XXL-Dusche
(1,60 x 1 m). Die Suite ist barrierefreundlich.



Separater Schlafraum mit französischem Bett (1,40 x 2 m)



Küchenzeile mit Sitzzecke





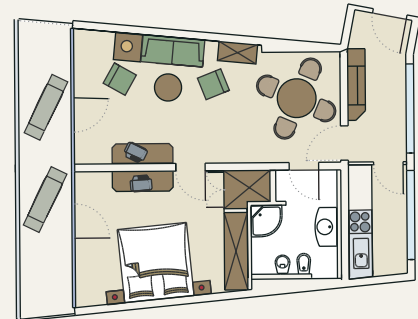
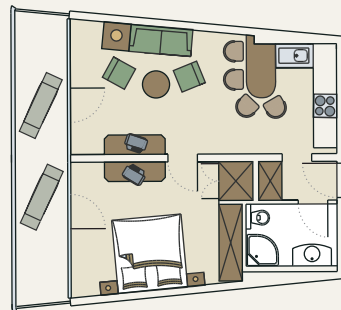
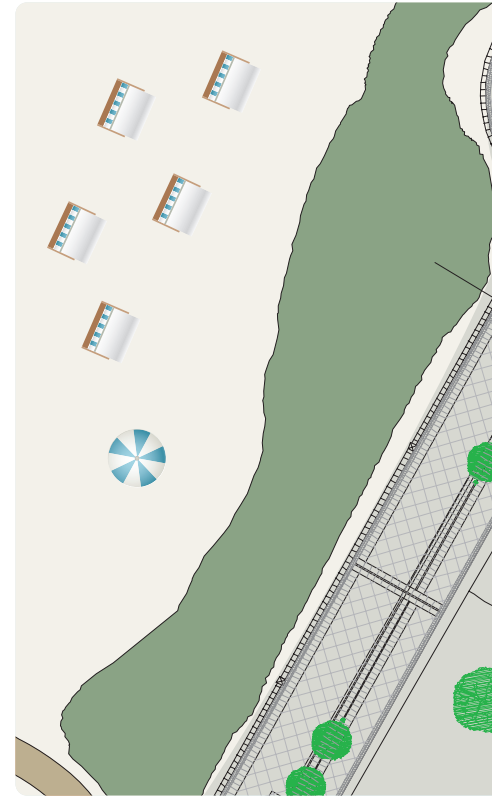
Bad mit großer Dusche



A U S S T A T T U N G

barrierefreundlich

SUITEN



SUITE
HOCHPARTERRE

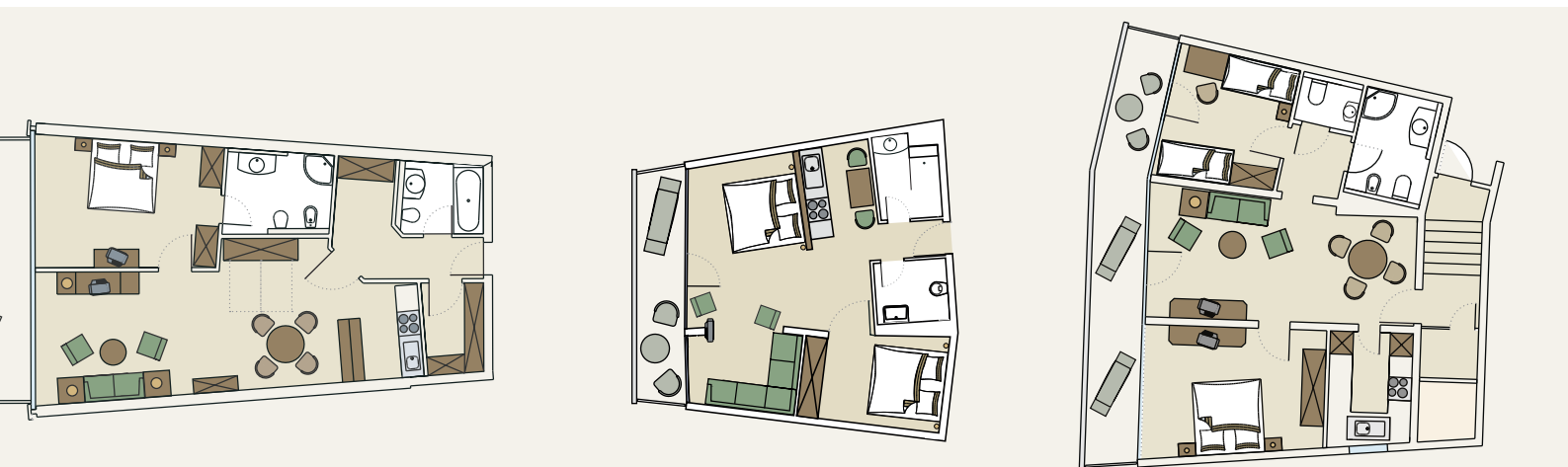
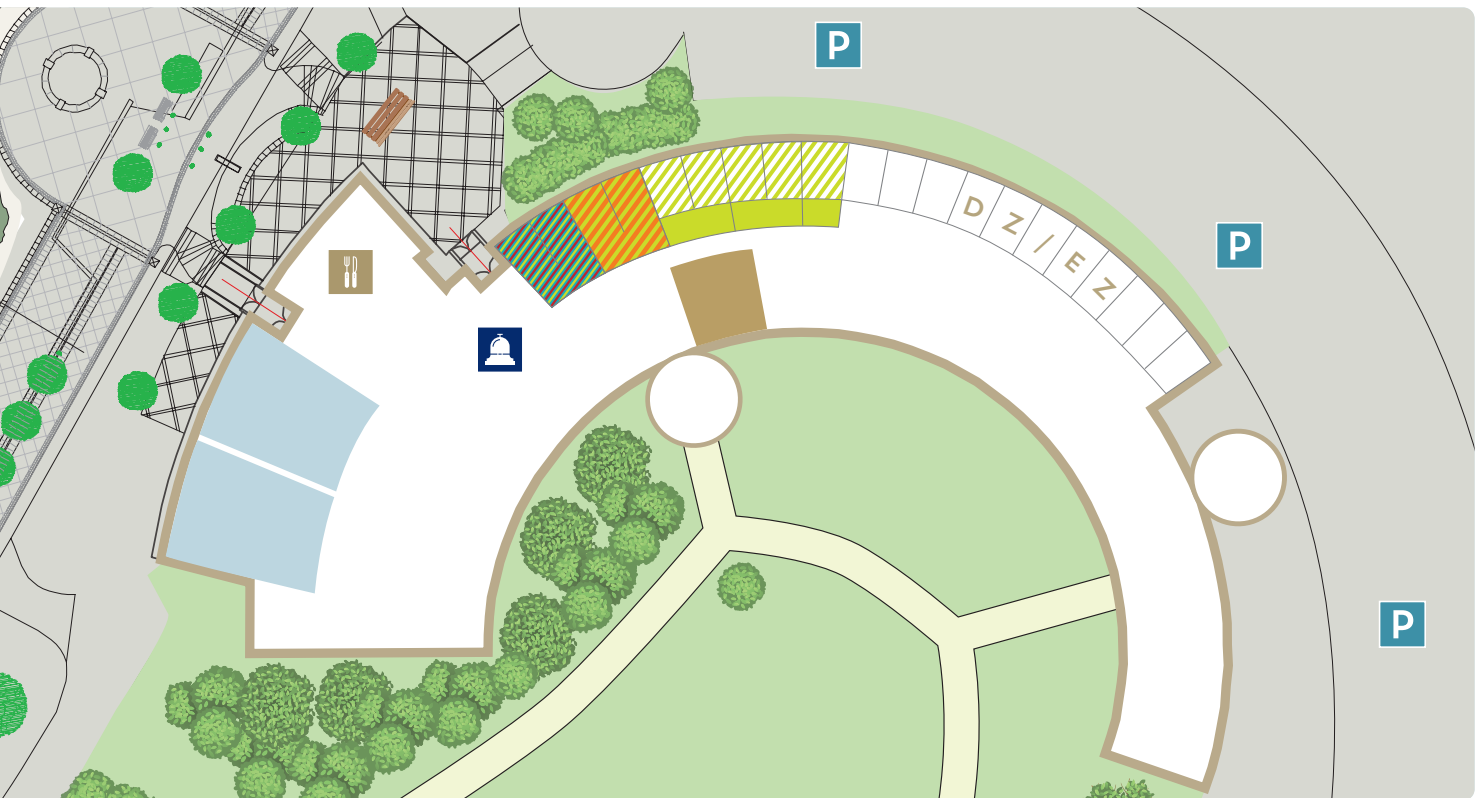
- Größe: 44 m²
- Bis 3 Personen
- Ostseeblick
- Hochparterre
- 1 Schlafzimmer mit Doppelbetten
- 1 Wohnzimmer mit Schlafcouch
- Kochnische
- Kostenloses W-LAN

SUITEN
1.-3. ETAGE

- Größe: 44 m²
- Bis 3 Personen
- Ostseeblick
- 1.-3. Etage
- 1 Schlafzimmer mit Doppelbetten
- 1 Wohnzimmer mit Schlafcouch
- Kochnische
- Kostenloses W-LAN

ECKSUITEN
1.-3. ETAGE

- Größe: 53 m²
- Bis 3 Personen
- Ostseeblick
- 1.-3. Etage
- 1 Schlafzimmer mit Doppelbetten
- 1 Wohnzimmer mit Wandklappbett
- Separate Küche
- Kostenloses W-LAN



◆ TERRASSEN - SUITEN

FAMILIEN-SUITEN

BARRIEREFREUNDLICH

- Größe: 78 m²
- Bis 4 Personen
- Ostseeblick
- 1 Schlafzimmer mit Doppelbetten
- 1 Wohnzimmer mit 2 Wandklappbetten
- 2 Badezimmer (1x mit Badewanne, 1x mit Dusche)
- Kochnische
- Kostenloses W-LAN

◆ JUNIOR - SUITE

BARRIEREFREUNDLICH

- Größe: 48 m²
- Bis 4 Personen
- 1 Schlafzimmer mit Doppelbett
- 1 Wohnzimmer mit Doppelbett
- WC und Dusche getrennt, 2 Waschbecken
- Küchenzeile
- Kostenloses W-LAN

◆ 3 - ZIMMER - SUITE

FAMILIEN-SUITE

- Größe: 75 m²
- Bis 4 Personen
- Hochparterre
- Mit Ostseeblick
- 2 Schlafzimmer (1 Doppelbett und 2 Einzelbetten)
- 1 Wohnzimmer
- 1 Badezimmer
- 1 Gäste-WC
- Separate Küche
- W-Lan kostenlos



STRANDIDYLL.DE/SUITEN

MEERBLICK

TERRASSEN SUITEN

Die Ostsee direkt vor der Tür residieren Sie 5 Meter über dem Meeresspiegel. Das ist Urlaub in der ersten Strandreihe.



M Ö W E N G E S P R Ä C H E

inklusive



Offene Küche mit Tresen



Blick in den Schlafraum





TERRASSEN SUITEN

AUFWACHEN UND DAS GLITZERnde MEER SEHEN. DAS FRÜHSTÜCK IN DER HELLEN, OFFENEN KÜCHE ZUBEREITEN UND AUF DER TERRASSE – ETWA 2 M ÜBER DER ANGRENZENDEN STRANDPROMENADE – FÜRSTLICH FRÜHSTÜCKEN. SO KANN EIN URLAUBSTAG BEGINNEN.

Diese Suiten sind die richtige Wahl für Meerblick-Fans. Auf Ihrer Terrasse genießen Sie frische Seeluft und – falls Sie sich mal nicht von unserem Restaurant-Team verwöhnen lassen möchten – selbst zubereiteten Kaffee oder Speisen. Die perfekte Ausgangsbasis für Familien oder 4 Personen, um in einen unvergesslichen Urlaubstag zu starten.

1. Bad mit Dusche, WC und Bidet



2. Bad mit Badewanne und WC





DIE HANSEATISCHEN

KLASSIK SUITEN

Unsere Ecksuite sowie zwei Suiten im 3. Stock sind im hanseatischen Kapitänsstil eingerichtet.



KREUZFAHRT - FEELING

inklusive



Schlafrum in warmen Farben



Modernes Bad in edler Holzoptik





KLASSIK SUITEN

IM KLASSISCH-ELEGANTEN STIL LADEN SIE DIESE SUITEN ZU EINEM EXKLUSIVEN AUFENTHALT EIN. IN DIESER GEDIEGENEN EINRICHTUNG IN WARMEN FARBEN KOMBINIERT MIT EDLEN HÖLZERN UND MODERNER AUSSTATTUNG FÜHLEN SIE SICH WIE AUF DEM KAPITÄNSDECK. WILLKOMMEN AN BORD!

Diese Suiten sind die richtige Wahl für Liebhaber des klassisch-hanseatischen Einrichtungsstils. Genießen Sie Ihre selbst zubereiteten Kaffees, Tees oder kleinen Speisen bei einem guten Buch in einem luxuriösen Ambiente.

Ausstattung mit TV



Gemütlicher Wohnbereich mit herrlichem Ausblick



*et
voilà!*

EINE GUTE ADRESSE

RESTAURANT

STRANDIDYLL





FISCH ODER FLEISCH,
VEGETARISCH ODER VEGAN

Küchenchef Jörg Drews und sein Team verwöhnen Sie leidenschaftlich mit leckeren Delikatessen; vom ausgiebigen Frühstücksbuffet über hausgemachte Kuchen & Torten bis hin zum Dinner mit kulinarischen Köstlichkeiten.



GAUMENFREUDEN
inklusive



STRANDIDYLL

R E S T A U R A N T

Tauchen Sie ein in die lichte, unbeschwerte Stimmung unseres Café-Restaurants
- von jedem Tisch können Sie direkt auf das glitzernde Meer blicken. Für Ostsee-
feeling pur wählen Sie einen Platz draußen auf unserer Sonnenterrasse.



Zum Ausklang eines schönen Urlaubstages lädt unser Küchenchef Jörg Drews mit seinem Team Sie am Abend dazu ein, seine Gerichte, gewürzt mit Kreativität und Leidenschaft, zu probieren. Entweder Sie entscheiden sich für eines unserer drei täglich wechselnden Menüs oder Sie wählen á la carte: Pikant Vegetarisches, Veganes, heimische Fischspezialitäten, aromatische Fleischgerichte, knackige Jahreszeitensalate und verführerische Desserts. Ein Drink an unserer Meerblick-Bar rundet den Abend ab.



OB ZUM FRÜHSTÜCK, KAFFEE ODER ABENDESSEN – GENIEßEN SIE DIE KULINARISCHEN KÖSTLICHKEITEN AUS UNSERER KÜCHE AN EINEM SCHÖNEN PLÄTZCHEN MIT MEERBLICK IN UNSEREM RESTAURANT ODER AUF UNSERER SONNENTERRASSE.

Die aktuelle Tageszeitung liegt für Sie bereit, ein leckeres abwechslungsreiches Frühstücksbuffet lockt von 7:00 bis 10:30 Uhr und frischen Kaffee bringen wir mit einem Lächeln an Ihren Tisch.

Maritime Entspannung macht Appetit! Daher bieten wir Ihnen im Restaurant und auf der Seeterrasse eine Auswahl köstlicher warmer und kalter Gerichte sowie leckere Torten und Kuchen aus der hoteleigenen Konditorei. Von April bis Oktober und an den Wochenenden im November bis März schon ab 14 Uhr - zu anderen Zeiten ab 18 Uhr - 335 Tage im Jahr.





STRANDIDYLL

ERLEBNISWELT

Während Erholung und Entspannung den Tag füllen, stecken die Abende voller Unternehmungslust. Nach einem entspannten Tag am Meer oder in einer Wellness-Oase oder auf dem E-Bike durch die schöne Umgebung, können Sie Ihren Urlaubstag gemütlich auf der Meerblick-Terrasse, bei einem Bummel auf der Strandpromenade oder manchmal sogar bei einem Konzert am Strand ausklingen lassen. Sie möchten am liebsten Tag und Nacht am Strand sein?

Kein Problem: Wir haben große und komfortable Schlafstrandkörbe, die zu traumhaften Nächten am Strand einladen ...



GUTE LAUNE

inklusive



STRANDIDYLL - UNPLUGGED

Das Strandidyll feiert Mittsommer am Strand.
Genießen Sie den längsten Tag des Jahres mit schöner Live-Musik
im Strandkorb oder barfuß im Sand mit einem Glas Wein.

Meine
Auszeit

FÜR SIE

das hoteleigene
MASSAGESTUDIO





STRANDIDYLL

W E L L N E S S



Körper und Seele kommen im Alltag meist zu kurz.
Höchste Zeit, dem Ich Aufmerksamkeit und Genuss zu schenken.
Sie haben es sich verdient!



URLAUB, GERADE AUCH FÜR KÖRPER UND SEELE, BIETET IHNEN DAS STRANDIDYLL MIT SEINEM HAUSEIGENEN MASSAGESTUDIO, SCHWIMMBAD, EINER GEMÜTLICHEN FINNISCHEN SAUNA UND RUHERAUM.

Den ganzen Tag hindurch von 7.30 – 21.00 Uhr ist unser Wohlfühlbereich für Sie geöffnet. Ein flauschiger Bademantel liegt bereits auf Ihrem Zimmer. Gerne reservieren wir für Sie einen hoteleigenen Strandkorb. Denn Sonnenschein und eine frische Ostseebrise bringen jedes Gesicht zum Strahlen.



Im Hotelschwimmbad entspannen ...



... oder in der hauseigenen Sauna.



EXKLUSIV
für Strandidyll-Gäste

25%
Nachlass auf den Eintritt
in die neue Grömitzer Welle
inkl. Saunalandschaft


Grömitzer Welle





EXKLUSIV
für Strandidyll-Gäste

50%
Greenfee-Ermäßigung auf
der 27-Loch-Anlage

STRANDIDYLL

F R E I Z E I T

Und wenn es doch etwas Action sein darf:

Die Freizeit-Partner des Strandidylls lassen keine Wünsche offen!

IM VERBUND MIT UNSEREN PARTNERN VOR ORT EMPFEHLEN WIR ERLEBNISHUNGRIGEN EINE VIELZAHL VON FREIZEITMÖGLICHKEITEN. IM WASSER- UND WELLNESSPARADIES GRÖMITZER WELLE SOWIE IM GOLF CLUB OSTSEEBAD GRÖMITZ BIETEN WIR EXKLUSIVE RABATTE FÜR HAUSGÄSTE.

Unsere Fahrräder stehen Ihnen für eine Entdeckungstour durch das malerische Achterland für Sie bereit. Zwar ist das Land meistens platt, aber für so viel Sehenswertes auf insgesamt 300 km ausgeschildeter Fahrradstrecke durch das Ostseeferienland offerieren wir Ihnen auch gerne E-Bikes.

Das nahegelegene Grömitzer „Wellarium“ erwartet Sie für Auszeiten im Kleopatrabad, bei original Thalasso und glättend-vitalisierendem Strandsandpeeling oder durch Massagen wie Lomi Lomi Nui oder auch auf ayurvedische Art. Termine vereinbaren wir gern für Sie. In der neuen Grömitzer Welle erwartet Sie ein Meerwasser-Wellenbad sowie eine Saunalandschaft mit Außenbecken und Blick über die Ostsee. Sie erhalten 25 % Ermäßigung für 3 Stunden Badespaß inklusive Sauna.

Wer es noch aktiver mag, der kann sich im Fitness-Studio „Easyfitness“ so richtig austoben. Direkt am idyllischen Strand liegt "Wassersport Grömitz"; hier können Surf- und SUP-Freunde ihre Sportgeräte ausleihen.

Wer vom Meer nicht genug bekommen kann und weiter hinaus möchte, kann an Segeltörns vom benachbarten Yachthafen Grömitz teilnehmen und so seinen maritimen Urlaub abrunden und unvergesslich machen - nicht nur mit schönen Fotomotiven.

STRANDTASTICO

HIMMELBETT AM MEER

Ein nahezu majestätischer Platz zum Strand-Loungen: Liegen Sie gemütlich auf dem breiten Bett und genießen Sie einen herrlichen Rundumblick - falls Sie die Vorhänge nicht lieber vorübergehend schließen möchten. Sonnenschutz bietet auch das "Cabrio-Dach".



SCHLAF- STRANDKORB

Lassen Sie sich von den Ostseewellen in den Schlaf wiegen und von den Silbermöwen wecken. Nach dem Strand ist vor dem Strand. Wir stellen alles, was sie benötigen: Bettwäsche für den extra großen Schlafstrandkorb, Fleece-decke, Taschenlampe und natürlich auch unseren WC-Bereich im Hotel. Auf Wunsch erhalten Sie auch einen Picknickkorb. Buchbar von April bis Oktober.



SOUVENIRS



WEIN

Ein Zwulcher-Junior Rotweincuvée und ein Grauburgunder Weißwein - beide vom Bio-Weingut aus Baden und nur im Strandidyll erhältlich. Diese Strandidyll-Spezialabfüllungen **W** und **R** widmen wir den Gründern des aktuellen Hotelkomplexes und Künzel-Brüdern Walter und Rolf.

STRANDTASCHE

Leicht und ideal für den Strand - die Jutetasche bietet Raum für ein großes Strandhandtuch, ein T-Shirt, das Lieblingsbuch und eine Flasche Durstlöscher. Was braucht man mehr?



NIEDEREGGER TÖRTCHEN

Das wohl köstlichste Mitbringsel oder Andenken für jeden Marzipan-Fan und -Kenner, als Sonderedition "Strandidyll" aus weltberühmtem Niederegger Marzipan. Nicht sammeln - einfach genießen!

FEINSTE STRANDIDYLL NOUGAT-PRALINEN!

Exklusiv und mit Suchtgefahr.

CAP

One-size-fits-all; verstellbarer Verschluss hinten, verstärkter Schirm vorne.





STRANDIDYLL

FAMILIENZEIT

Zugegeben, unsere "Insel" bietet traumhafte Zutaten für einen wunderschönen Strandurlaub – aber für den Fall, dass das Wetter einmal nicht mitspielt, haben wir auch tolle Freizeittipps für Sie!

AUCH, WENN WIR FAST EINE "INSEL" SIND: IM ORT, IN DER UMGEBUNG ODER BIS MAXIMAL 50 KM ENTFERNUNG GIBT ES VIELE AUSFLUGTIPPS FÜR JEDEN GESCHMACK.

Fragen Sie gerne an unserer Rezeption nach aktuellen Veranstaltungen, beliebten Ausflugszielen oder Geheimtipps. Wenn Ihnen einmal nicht nach Strand ist, gibt es tolle Möglichkeiten für einen unvergesslichen Urlaubstag.



ZOO ARCHE NOAH IN GRÖMITZ

Vom Streichelzoo bis zu wilden Raubtieren können Sie auf 10.000 m² kleine und große Exemplare einer faszinierenden Tierwelt erleben.



PER E-BIKE DIE NATUR ENTDECKEN

Das Strandidyll bietet seinen Gästen hauseigene E-Bikes für Ausflüge in die wunderschöne holsteinische Schweiz mit uralten Gasthöfen und Gutshäusern an.



KLOSTER CISMAR

Das über 750 Jahre alte und weit über die Landesgrenzen bekannte Kloster bietet viele Veranstaltungen und ein prämiertes Feinschmecker-Café.



© HANSA-PARK Freizeit- und Familienpark GmbH & Co. KG

HANSA PARK SIERKSDORF

Der Familien- und Freizeitpark ist bei eingefleischten Fans längst bekannt. Hier locken viele Attraktionen, für die ein Tag viel zu kurz ist.



© SEA LIFE Deutschland GmbH

SEA LIFE TIMMENDORFER STRAND

Entdecken Sie über 2.500 Tiere in der Unterwasserwelt mit interaktivem Berührungsbecken und Fütterungen. Eine Erlebnisreise durch die Weltmeere.



LÜBECK

Das Weltkulturerbe liegt nur 50 km von Grömitz entfernt und bietet mit seiner antiken Innenstadt eine Zeitreise, aber auch moderne Shoppingmöglichkeiten.



STRANDIDYLL

I N S E L F E E L I N G

Ganz am Ende der Uferstraße erreichen Sie das Strandidyll. Hier hört der Verkehr auf und Sie sind auf unserer "Insel" angekommen. Hier gibt es keinen störenden Durchgangsverkehr und nur die Strandpromenade liegt zwischen Hotel und dem breiten, weißen Sandstrand mit Dünen. Den ganzen Tag über genießen Sie hier die Sonne von der Wasserseite. In wenigen Gehminuten können Sie Richtung Südwesten Yachthafenflair erleben und in anderer Richtung locken entlang der rund 3 km langen Strandpromenade viele Cafés, Bars, Geschäfte etc.



STRANDIDYLLE

inklusive



GLÜCKLICHE ZEITEN



auch zum Verschenken

MÖCHTEN SIE JEMANDEM EINMAL EINE TOLLE FREUDE BEREITEN:
ZUM GEBURTSTAG, ZU WEIHNACHTEN ODER EINFACH NUR SO?

Überraschen Sie den Glückspilz mit einem Strandidyll-Gutschein über ein leckeres Essen in unserem Restaurant, oder eine Übernachtung direkt am Meeresstrand im Strandidyll-Schlafstrandkorb oder über Hotelleistungen freier Wahl. Legen Sie den Wert fest und Sie erhalten den Gutschein präsentfertig in einer edlen Mappe.

U R L A U B S I D E E N

BROSCHÜRE URLAUBSIDEEN

Ob ein Kurztrip im Winter, Reiselust im Frühling oder ein Sommernachtstraum an der Ostsee - für ein paar Tage oder eine ganze Woche präsentieren wir in unserer Broschüre unterschiedlich zusammengestellte Angebote. Verlängerungsnächte sind zu günstigen Preisen möglich. Mehr Informationen unter **strandidyll.de**.



F E R I E N W O H N U N G E N

BROSCHÜREN FERIENWOHNUNGEN

Neben unseren Zimmern und Suiten im Hotel bieten wir Ihnen auch Ferienwohnungen im Hotelkomplex sowie in der nahegelegenen Strandhöhe an. Alle Apartments im Hotelkomplex sind gepflegt, wohnlich und funktionell eingerichtet und haben einen Balkon mit überwiegend herrlichem Seeblick.

Die 5-Sterne Ferienwohnungen in der Strandhöhe mit einer Größe von je 100 qm erstrecken sich über Erdgeschoss und Obergeschoss. Tanken Sie Sonne auf den zwei jeweils nach Süden ausgerichteten Balkonen. Gemütlich und komfortabel im Jahr 2017 komplett neu eingerichtet, bieten die Wohnungen Platz für bis zu 5 Personen.





*Das Hotel Strand-Byll lag 1925
nur 20 Meter vom Wasser entfernt.*



*Schon damals
waren Mitarbeiter und
Vorgesetzte wie eine Familie
und mit Vergnügen
bei der Sache!*





*Ein bedeutender Schritt: Die Familie entschloss sich 1976
den alten Komplex abzureißen und durch einen Neubau
mit mehr Komfort zu ersetzen*



ÜBER 100 JAHRE GESCHICHTE

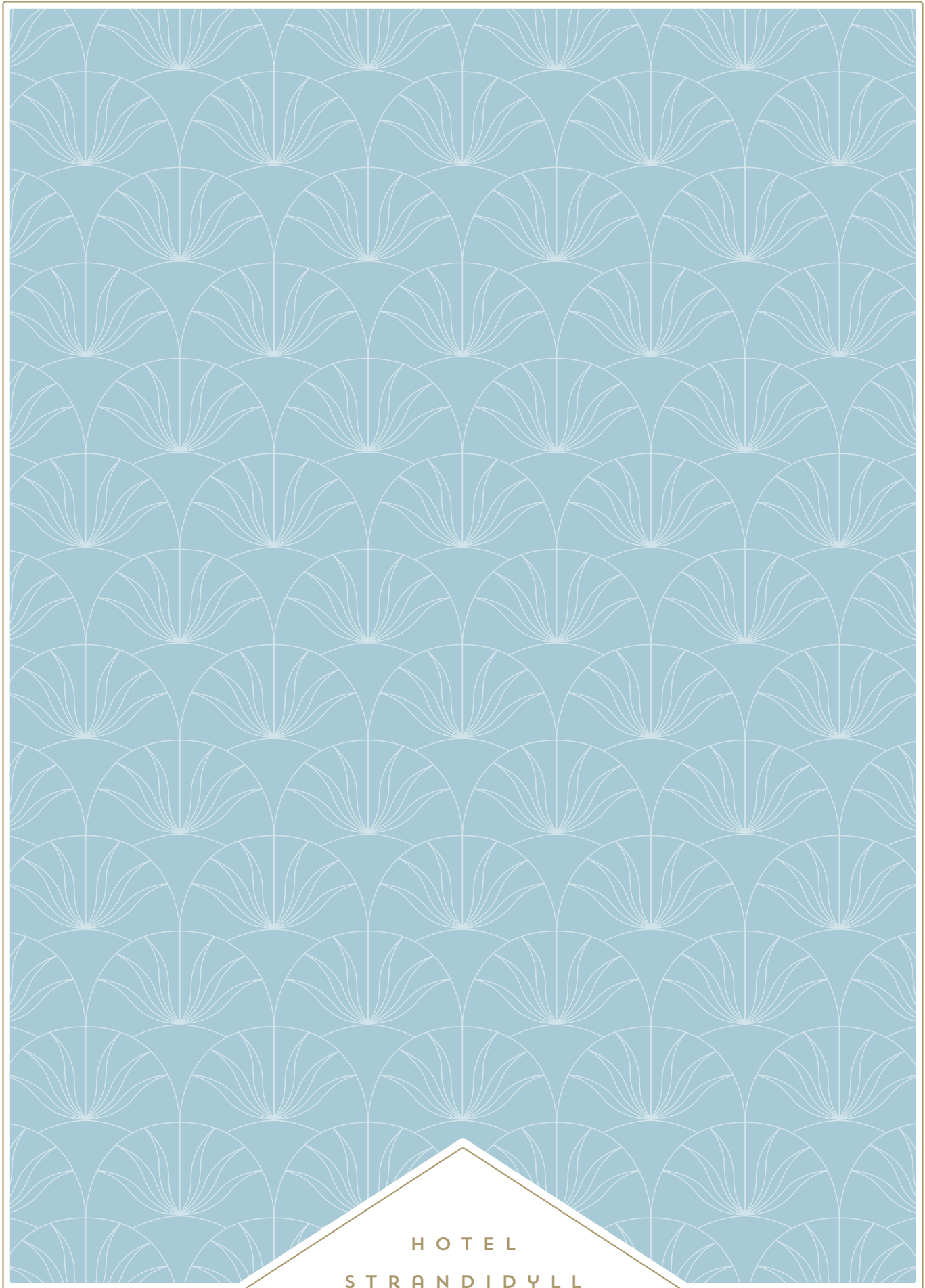
Unser Familienunternehmen in Bildern; vom Hotelgründer Emil Künzel (oben), der hier fangfrischen Fisch in einer Holzkiste bringt, bis hin zur 4. Generation mit Katharina Urbschat (geb. Künzel), die heute zusammen mit Olaf Dose-Miekley (zuvor 20 Jahre lang Tourismus-Direktor von Grömitz) das Hotel führt.



1976



*Auch heute freit
sich das Strandidyll
auf Ihren Besuch
und heißt Sie
herzlich willkommen!*



HOTEL
STRANDIDYLL

UFERSTR. 26 23743 OSTSEEBAD GRÖMITZ

TELEFON 04562.1890 TELEFAX 04562.18989 HOTEL@STRANDIDYLL.DE WWW.STRANDIDYLL.DE